

**FM** > LOGISTIC



Industrie

Transformez votre supply chain  
en atout compétitif

# Votre marque est unique, votre supply chain aussi

**Quand il s'agit de stratégie supply chain, chaque industriel est unique. Chaque organisation logistique constitue un schéma original qui doit être un véritable atout pour leurs marques.**

Organisateur de solutions logistiques international, FM Logistic assure l'efficacité de vos réseaux d'approvisionnement et de distribution, quelles que soient vos priorités. Nos experts opérationnels conçoivent pour vous une solution dynamique et globale, parfaitement intégrée à votre stratégie supply chain. Les processus sont adaptés à vos produits et les maillons de votre chaîne logistique sont

synchronisés de manière optimale. L'excellence opérationnelle est assurée par le renforcement constant de nos capacités de planification, d'exécution et de pilotage.

Au quotidien comme sur le long terme, FM Logistic est le guichet unique des industriels qui souhaitent mettre en place des solutions performantes, flexibles et globales.

► Ils nous font confiance :

- Bic
- Bosch
- Brother
- Legrand
- Michelin
- Nissan
- Philips
- Technicolor

//

Depuis 10 ans, FM Logistic est un partenaire qui nous assure un service excellent à un coût compétitif. Il répond à nos demandes et à nos besoins avec une grande flexibilité et réactivité, un réel atout sur les marchés de demain. C'est un partenaire de confiance. //

Brendan Killeavy  
European Operations and Logistics Director  
**Brother International Europe Ltd**





# Supply chain : un allié pour conquérir des parts de marché

**Vous évoluez dans un environnement très compétitif, marqué par une innovation permanente. Vos gammes ne cessent de se renouveler, poussées par des consommateurs avides de nouveautés. Votre priorité est de nourrir sans cesse vos marchés avec des produits innovants et attractifs. La performance de votre département Recherche & Développement doit être soutenue par une supply chain :**

## Fiable

**Fiable**

Trouver la nouveauté qui fera la différence est un investissement conséquent. Il est donc impératif que, une fois lancés, vos produits soient disponibles en temps et en heure, en toute sécurité, sur tous vos canaux. Pour cela, votre supply chain doit combiner sûreté des processus et moyens utilisés, précision dans la gestion des stocks et traçabilité complète des flux.

## Flexible

**Flexible**

Une demande peu prévisible exige de votre supply chain une grande flexibilité. Vous devez exploiter efficacement les ressources et moyens disponibles et gérer vos stocks de manière dynamique. Votre supply chain doit vous aider à accélérer les flux, améliorer la qualité de service et optimiser vos coûts - quel que soit le réseau, la géographie ciblée ou les volumes traités.

## Agile

**Agile**

Pour garder votre avantage compétitif, l'organisation logistique est un levier stratégique. Dans votre recherche de performance, les possibilités sont nombreuses : nouveaux centres de production et d'approvisionnement, révision du nombre et du périmètre d'action des intervenants... Une supply chain agile pourra évoluer tout en respectant vos impératifs de fiabilité et de synchronisation.



# Partout dans le monde, être moteur de votre compétitivité

**FM Logistic a une mission ambitieuse : faire de la supply chain de ses clients un avantage compétitif. Pour cela, nous avons développé une démarche d'amélioration continue totalement adaptée aux métiers de la supply chain.**

Une méthodologie de diagnostic opérationnel, un programme de formation dédié et l'implication de tous les collaborateurs donnent vie à notre ambition. Au quotidien, nos équipes sont encouragées à remettre en cause les pratiques et processus en place de manière permanente. Elles créent ainsi de la valeur

ajoutée et délivrent qualité de service et efficacité opérationnelle. Une recherche continue d'optimisation des performances qui crée un environnement propice à l'innovation.

Chez FM Logistic, nouvelles offres ou technologies sont étudiées et déployées de manière collaborative. Nos laboratoires à idées

intègrent fournisseurs, organismes, écoles, clients et collaborateurs. Les innovations mises en place répondent parfaitement aux enjeux de nos clients : optimisation de la performance globale de la supply chain et amélioration significative de l'ergonomie, de la fiabilité et de la productivité des processus.



Comme le marché et les besoins ont évolué depuis dix ans, nous avons fait évoluer notre stratégie. FM Logistic s'est alors imposé comme un partenaire sur lequel nous pouvons vraiment compter, ouvert et toujours en recherche de solutions gagnantes. //

Thierry Lescuyer-Chavasse  
Directeur Logistique Internationale

**Technicolor**

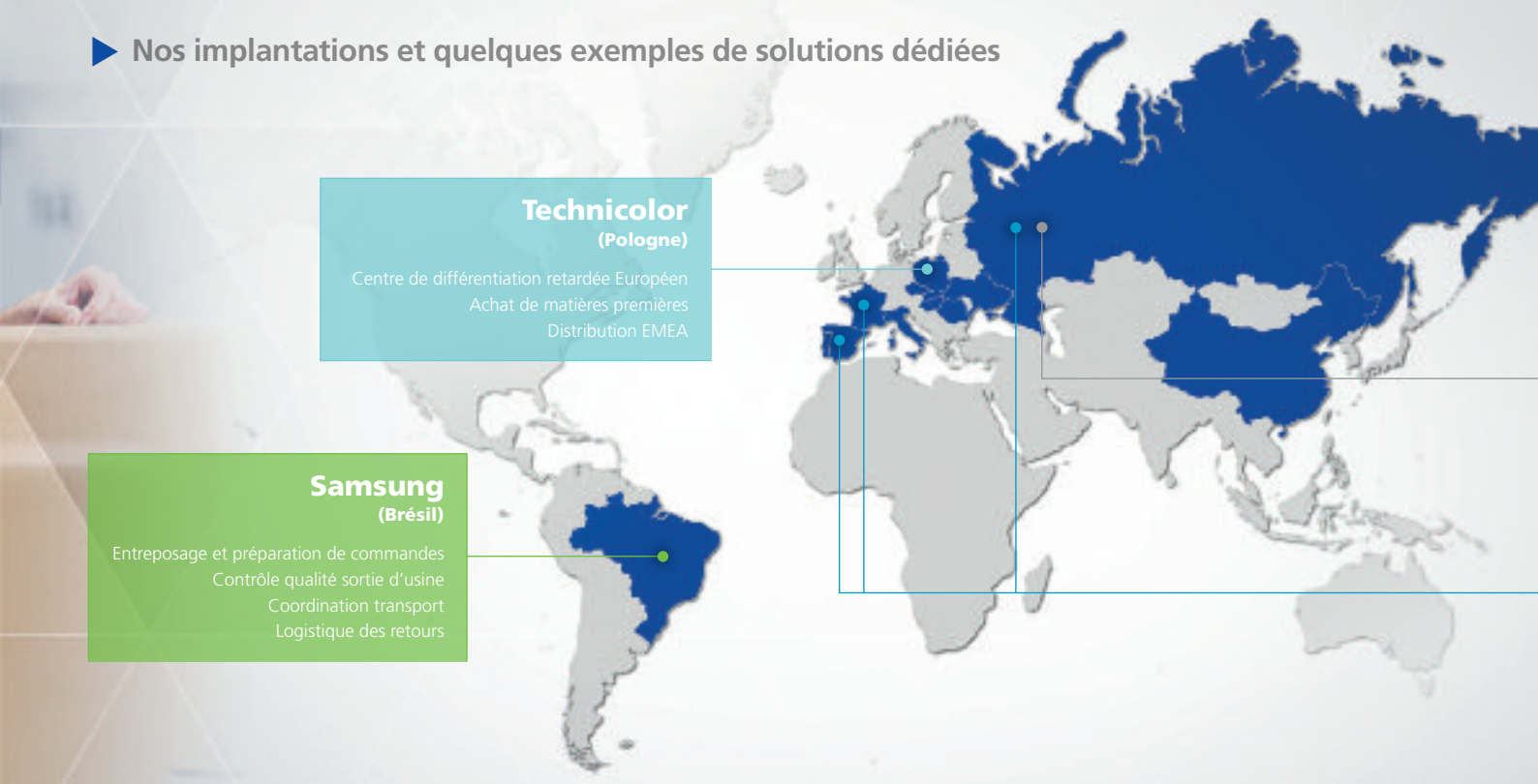
## ► Nos implantations et quelques exemples de solutions dédiées

### Technicolor (Pologne)

Centre de différenciation retardée Européen  
Achat de matières premières  
Distribution EMEA

### Samsung (Brésil)

Entreposage et préparation de commandes  
Contrôle qualité sortie d'usine  
Coordination transport  
Logistique des retours





# Tous les services pour une performance sur-mesure

FM Logistic prend en charge votre chaîne logistique de A à Z. Le groupe dispose de 86 plateformes multi-activités réparties sur 12 pays et 3 continents. Quelle que soit la localisation de vos stocks, vous disposez d'une solution globale et personnalisée ainsi que d'une visibilité totale sur vos flux.



## Diagnostic & conseil

- Etudes de barycentre logistique, conditionnement et transport
- Modélisation et consolidation des flux
- Optimisation de l'ensemble de la chaîne logistique



## Entreposage & gestion des commandes

- Pick & Pack de l'unité à la palette
- Plateformes multi-clients
- Centres de distribution multi-pays
- Logistique cross-canal



## Services à valeur ajoutée

- Co-packing
- Co-manufacturing
- Différentiation retardée



## Transport & distribution

- Approvisionnement usine
- Domestique et international
- Du colis au camion complet
- BtoB et BtoC



## Tour de contrôle

- Event management
- Gestion douanière
- Coordination des flux
- Organisation transport

## Qualité et sûreté pour tous vos clients, sur toutes vos géographies

FM Logistic conçoit et pilote votre supply chain avec une grande rigueur : échanges informatiques standardisés, respect des normes de sécurité et de sûreté les plus strictes ainsi qu'une sélection rigoureuse du personnel. Au niveau international, notre système de management exigeant garantit, dans toutes les implantations, excellence opérationnelle et sécurité des produits. Notre objectif : assurer le même niveau d'excellence pour tous vos clients, sur toutes vos géographies.

## ► Une couverture internationale :

- Brésil
- Chine
- France
- Hongrie
- Italie
- Péninsule Ibérique
- Pologne
- République Tchèque
- Roumanie
- Russie
- Slovaquie
- Ukraine

### Bosch (Russie)

Entreposage et préparation de commandes  
Co-packing & Co-manufacturing  
Distribution cross-canal

### Brother (France / Péninsule Ibérique / Russie)

Centre de distribution Européen  
Distribution internationale & cross-canal  
Gestion douanière



The logo for FM Logistic, featuring the letters 'FM' in red and 'LOGISTIC' in blue, with a blue arrow pointing from 'FM' to 'LOGISTIC'.

**FM** → LOGISTIC



## FM Logistic : organisateur international de solutions logistiques

Depuis sa création en 1967, FM Logistic est devenu l'un des acteurs internationaux de référence dans les métiers de l'entreposage, du transport et du conditionnement. Indépendant et familial, le Groupe est reconnu comme un expert sur les marchés des produits de grande consommation, de la distribution, de la parfumerie/beauté, de l'industrie et de la santé.

Présent dans 12 pays où il réunit 19 500 collaborateurs, FM Logistic a réalisé un chiffre d'affaires de 1,066 milliard d'euros au 31 mars 2015, soit une croissance de 2,3 % par rapport à l'exercice précédent.

Outre l'internationalisation, le développement de FM Logistic est axé sur une politique d'innovation forte, menée dans le respect de l'environnement. Le Groupe est ainsi le pionnier du "pooling" (gestion mutualisée des ressources en transport et logistique), concept pour lequel il a reçu de nombreuses distinctions professionnelles.

Éco-responsable par conviction, FM Logistic a rejoint, en 2014, le programme Green Freight Europe, initiative visant à améliorer les performances écologiques du transport des marchandises en Europe. En 2015, le Groupe développe l'offre CityLogin, une solution écologique qui répond aux besoins en logistique du dernier kilomètre des grandes villes Européennes.

### **FM Logistic Corporate**

ZI de l'Europe  
57370 Phalsbourg – FRANCE  
Tel.: +33 (0)3 87 23 12 12

[www.fmlogistic.com](http://www.fmlogistic.com)